



Kundenservice Energie/Media
 6780 Schruns, Bahnhofstraße 15a+b
 Tel.: +43 (5556) 9000
 Fax: +43 (5556) 9000 - 86200
 Email: kundenservice@montafonerbahn.at

Geschäftszeiten:
 Montag bis Freitag 08:00 - 12:00 Uhr

Im Störfungsfall erreichbar unter +43 (5556) 9000

Herrn
 Ing. Cornelis Catsburg
 Nirastraße 13/1
 6774 Tschagguns

Wichtig bei Rückfragen
 Kundennummer 10353573
 Vertragskonto 23054002
 Rechnungsnummer 36855943
 Rechnungsdatum 31.01.2025

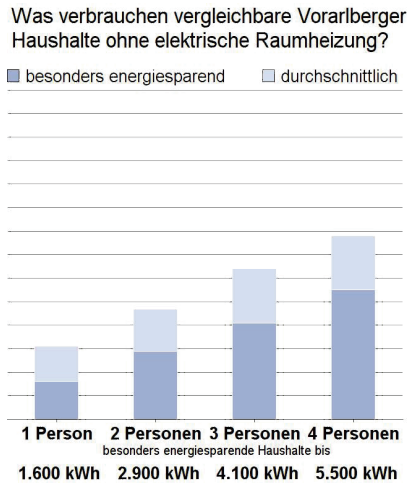
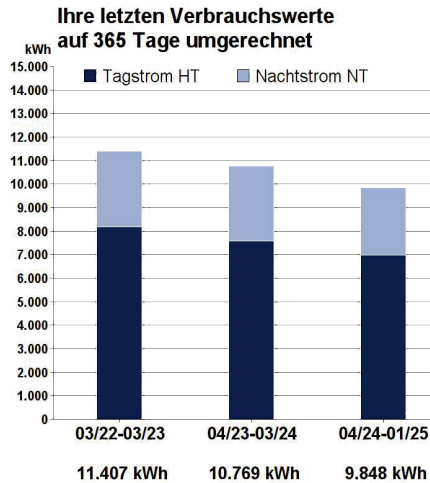
Strom - Monatsrechnung

Zeitraum 01.01.2025 - 31.01.2025

Verbrauchsstelle: 6774 Tschagguns, Nirastraße 13 Eigentümergeinschaft Nirastraße 13 - Haushalt

Produkt: Strom TagNacht		Betrag €
Energie (Tagstrom 977 kWh, Nachtstrom 428 kWh)	1.405 kWh	152,74
Netz		86,25
Abgaben		34,28
Stromkostenzuschuss Land gem. §§ 3, 4 L-SKZG (USt-frei)		-42,15
Abrechnungsbetrag exkl. USt.		231,12
0 % USt. von -42,15 €		0,00
20 % USt. von 273,27 €		54,66
Zu zahlender Betrag	Wird ab 17.02.2025 abgebucht	285,78

Der zu zahlende Betrag wird vom Konto mit der IBAN AT40***7657 mit Mandatsreferenz VP10110013103535730001 abgebucht.



Detailinformation

Zeitraum	01.01.2025 - 31.01.2025
Produkt	Strom TagNacht
Zählpunkt	AT 006220 06774 00000000000680401300
Netzbetreiber	Montafonerbahn Aktiengesellschaft (Netzbetreibercode: AT006220)
Netznutzung / Lastprofil	Netzebene 7, Grundpreis, Doppeltarif / H0 AT - Haushalt
vereinbartes Netznutzungsrecht	12,8 kW
Tagstrom HT	Sonntag-Freitag 06:00-22:00 Uhr, Samstag 06:00-13:00 Uhr
Nachtstrom NT	Sonntag-Freitag 22:00-06:00 Uhr, Samstag 13:00 - Sonntag 06:00 Uhr

ABLESEDATEN	Zeitraum	Zählerstand alt	Zählerstand neu	Menge
TAGSTROM				
Zählernummer 1KFM0200124115/3				kWh
Stand Fernablesung	01.01.25 - 31.01.25	25.760	26.736	977
Tagstrom				977
NACHTSTROM				
Zählernummer 1KFM0200124115/4				kWh
Stand Fernablesung	01.01.25 - 31.01.25	10.295	10.723	428
Nachtstrom				428

ABRECHNUNGSDATEN	Zeitraum	Verrechnungsbasis	Verrechnungspreis	€ exkl. USt.
ENERGIE				
Grundpreis	01.01.25 - 31.01.25	31 Tage	21,000 €/Jahr	1,78
Tagstrom	01.01.25 - 31.01.25	977 kWh	17,9000 ct/kWh	174,88
Sonderrabatt	01.01.25 - 31.01.25	977 kWh	6,5000 ct/kWh	-63,51
Nachtstrom	01.01.25 - 31.01.25	428 kWh	15,7500 ct/kWh	67,41
Sonderrabatt	01.01.25 - 31.01.25	428 kWh	6,5000 ct/kWh	-27,82
Summe Energie				152,74
Stromkostenzusch. gem. §§ 3, 4 L-SKZG	01.01.25 - 31.01.25	1.405 kWh	3,0000 ct/kWh	-42,15
NETZ				
Netznutzung Grundpreis	01.01.25 - 31.01.25	31 Tage	48,0000 €/Jahr	4,08
Messentgelt Gerät 1KFM0200124115	01.01.25 - 31.01.25	31 Tage	31,2000 €/Jahr	2,65
Netznutzung HT	01.01.25 - 31.01.25	977 kWh	5,5000 ct/kWh	53,74
Netznutzung NT	01.01.25 - 31.01.25	428 kWh	4,4300 ct/kWh	18,96
Netzverlustentgelt	01.01.25 - 31.01.25	1.405 kWh	0,4850 ct/kWh	6,82
Summe Netz				86,25
ABGABEN				
Elektrizitätsabgabe	01.01.25 - 31.01.25	1.405 kWh	1,5000 ct/kWh	21,08
Erneuerbaren Förderb. Netznutz	01.01.25 - 31.01.25	1.405 kWh	0,7370 ct/kWh	10,35
Erneuerbaren Förderb. Netzverl	01.01.25 - 31.01.25	1.405 kWh	0,0590 ct/kWh	0,83
Erneuerbaren Förderbeitrag	01.01.25 - 31.01.25	31 Tage	4,6950 €/Jahr	0,40
Erneuerbaren Förderpauschale	01.01.25 - 31.01.25	31 Tage	19,0200 €/Jahr	1,62
Summe Abgaben				34,28